

グルッと回って笑顔がいっぱい新長田。

鉄人と三国志に出会える街、新長田 回遊散策MAP



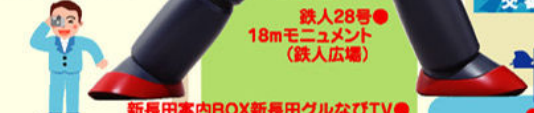
シューズプラザ
メーカー直営ショップやファッション雑貨、お客様一人一人にあわせたオーダーメイドショップ、など「くつ」のまち長田。買っただけの靴のテーマショップ。真っ赤な巨大ハイヒールが目印!



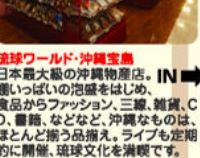
三国志展
横山光輝版「三国志巨大とうろう」のバレードを中心に、三国志関連のPRブースやステージ、グッズ販売、ゲームコーナーなどで新長田が三国志一色に染まるイベント。全国の三国志ファンが注目。



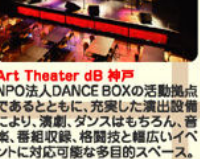
琉球展
2005年から毎年秋に開催。特設ステージで繰り広げられる琉球音楽＆舞踊と琉球舞台の登場で、国内外大沖縄料理店が出現。街中を駆け歩くエイサーパレードがイベントをクライマックスに導く。



鉄人28号モニュメント
神戸出身、演劇界の巨匠・横山光輝氏の代表作のひとつ「鉄人28号」が、垂直設定で18m、重量50tという超ビッグサイズの鋼鉄製モニュメントとして出現。地域活性化と新たな観光拠点づくりを目的に、阪神淡路大震災からの復興のシンボルとして誕生。



琉球ワールド・沖縄宝島
日本最大級の沖縄料理店。IN → P アスタプラザ ウェスト
痛っぴいの泡盛をはじめ、食品からファッション、三線、雑貨、CD、書籍、などなど、沖縄なもの、ほとんと揃う島酒。ライブも定期的に開催。琉球文化を堪能です。



Art Theater d8 神戸
NPO法人DANCE BOXの活動拠点であるとともに、充実した演出設備により、演劇、ダンスはもちろん、音楽、番組収録、格闘技と幅広いイベントに対応可能な多目的のスペース。



Art Theater d8 神戸
アスタくにつか 4番館
アニタス神戸



Art Theater d8 神戸
アスタくにつか 6番館
KOBE鉄人三国志ギャラリー
街の情報発信拠点としての機能を併せ、鉄人28号モニュメントの建設に係る資料展示「交遊部」のテーマ展示、横山光輝先生の作品紹介等、街の回遊における光アサインポイント。



世界最大級の三国志演習ジオラマ
約1,500体のフィギュア100シーンを誇る名場面「目を覚める三国志」を中心に、誰もが楽しめる三国志「交遊部」がみなさんを出迎える。本場中国の三国志「聖地」成都武侯祠博物館「公孫権、五虎とときめく、劇的の道演習」(10時〜17時30分 入館は17時まで) / 水曜日定休(祝日の場合は前倒し)



鉄人街灯
鉄人28号モニュメントへのアプローチは、ひときわポップな街灯がお出迎え。鉄人28号の顔部からあふれる光が、モニュメントとの対面への期待をかきたてます。



JR新長田駅
地下鉄西神・山手線
●新長田案内パネル
●新長田案内TV
●新長田駅前広場
●鉄人28号モニュメント



ジョイプラザ 大丸
●鉄人28号前交番
●鉄人ストリート



アスタプラザ ファースト
アスタプラザ イースト
●アスタくにつか 1番館
●アスタくにつか 2番館
●アスタくにつか 3番館
●アスタくにつか 4番館
●アスタくにつか 5番館
●アスタくにつか 6番館



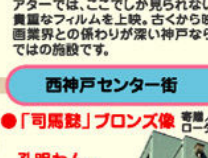
地下鉄海岸線新長田駅・鉄人28号原寸大ラッピング
ピフ新長田



鉄人アーチ
新長田1番館前「鉄人ストリート」の駅側入口を昇ると、ポップな鉄人がお出迎え。夜はライトアップした鉄人モニュメントとの出会いを前に、どきどきの期待感が高まります。



まちかどサロン
ちょっとした休憩室。でも壁面には、横山光輝版「三国志」の登場人物とその紹介が、ひしりと掲示されています。三国志のお勉強にはうってつけのスペース。



神戸映画資料館
懐かしい絵巻板や、戦前・戦後のカメラ、映写機の展示。38巻のシアターでは、ここでしか見られない貴重なフィルムを上映。古くから映画業界との関わりが深い神戸ならではの施設です。



孔明わん、関うーたんの三国志グッズと神戸みやげのお店だよ!!
●孔明壁画



源泉涌元「あくろの湯」
アグロガーデン



メロディー噴水
冬季のぞいて駅前広場の噴水では、「鉄人28号」や「魔法使いサリー」など、横山光輝氏のアニメ化された代表的な作品のアニメソングが流れています。噴水で遊ぶ元気な子供たちの笑顔とナイスマッチング。



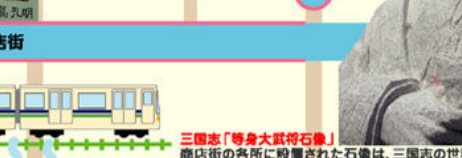
本町筋商店街
●横山光輝「三国志」登場人物パナー
●13三国志パナー設置商店街



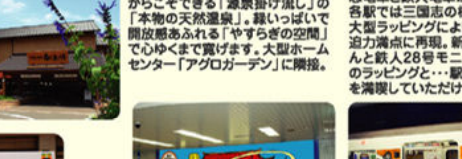
50箇所に設置
三国志なりきり看板
新長田駅より南側の商店街、ビル内など、いたる所に設置されている「三国志なりきり看板」には、街の情報が50枚それぞれに書かれています。看板の三国志登場人物になりきっているのは、店主の皆さんが中心です。



丸五市場
●三国志等身大石像「劉備・呂蒙・孫権」



三国志「等身大武将石像」
商店街の各所に設置された石像は、三国志の世界から飛び出してきた「威風」と「迫力」で圧倒。街中に設置された「登場人物パナー」とあわせて、街を回遊することの楽しみをグッと高めます。「三国志等身大石像」は、(財)阪神・淡路大震災復興基金の「鉄人」をはじめ「フリー補助成等身」補助金により設置するものです。



地下鉄で「三国志」と「鉄人」を満喫!
神戸市営地下鉄海岸線では、三国志電車と鉄人電車が就航。そして、各駅では三国志の様々なシーンが大型ラッピングによりカラフルかつ迫力満点に再現。新長田駅には、なんと鉄人28号モニュメント原寸大のラッピングと、駅めぐりの楽しみを満喫していただける事うけあひ。

KOBE鉄人PROJECT 2011.3.30000
神戸鉄人 検索



まちかどサロン
●神戸映画資料館



大正進歩住夢亭
アスタくにつか5番館
KOBE三国志ガーデン
●震災ミュージアム



三国志「等身大武将石像」
商店街の各所に設置された石像は、三国志の世界から飛び出してきた「威風」と「迫力」で圧倒。街中に設置された「登場人物パナー」とあわせて、街を回遊することの楽しみをグッと高めます。「三国志等身大石像」は、(財)阪神・淡路大震災復興基金の「鉄人」をはじめ「フリー補助成等身」補助金により設置するものです。

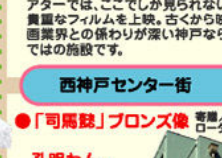


源泉涌元「あくろの湯」
アグロガーデン

KOBE鉄人PROJECT 2011.3.30000
神戸鉄人 検索



西神戸センター街
●「司馬懿」ブロンズ像



孔明わん、関うーたんの三国志グッズと神戸みやげのお店だよ!!
●孔明壁画



三国志「等身大武将石像」
商店街の各所に設置された石像は、三国志の世界から飛び出してきた「威風」と「迫力」で圧倒。街中に設置された「登場人物パナー」とあわせて、街を回遊することの楽しみをグッと高めます。「三国志等身大石像」は、(財)阪神・淡路大震災復興基金の「鉄人」をはじめ「フリー補助成等身」補助金により設置するものです。



源泉涌元「あくろの湯」
アグロガーデン

KOBE鉄人PROJECT 2011.3.30000
神戸鉄人 検索

KOBE鉄人PROJECT 2011.3.30000
神戸鉄人 検索